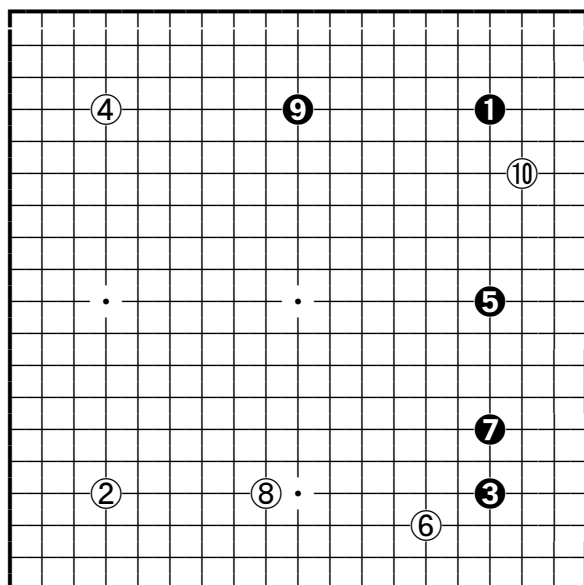
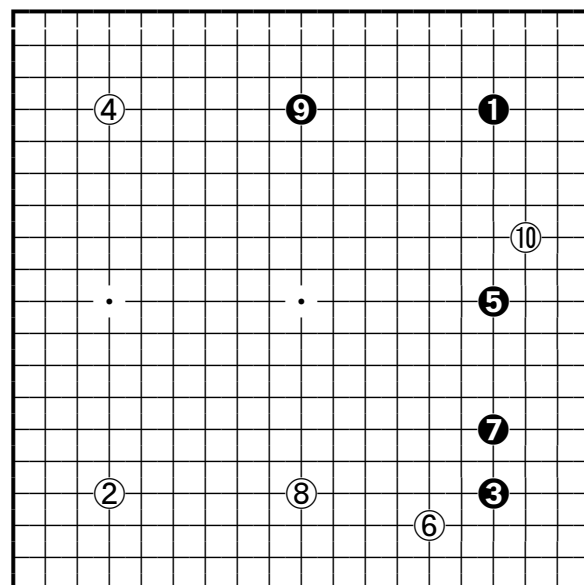


たけのこ塾講2012年 1月のテーマ「四連星への打ち込み」



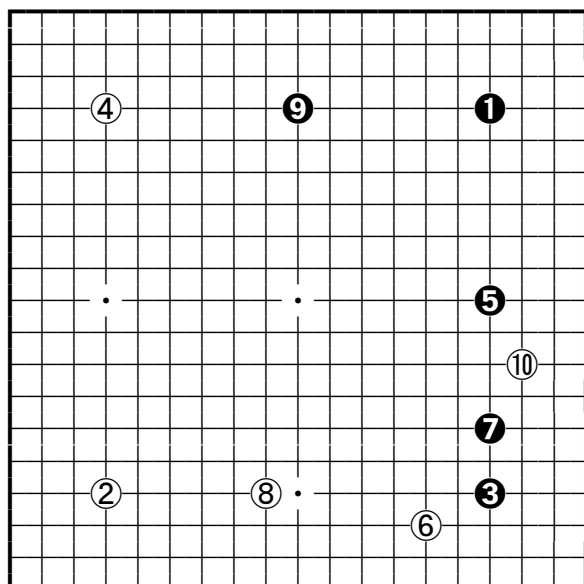
7日・**①**に右辺からカカリ

①～**⑨**の四連星に**⑦**と打ち込んで来られました。
 この後はどんな展開になると思いますか？



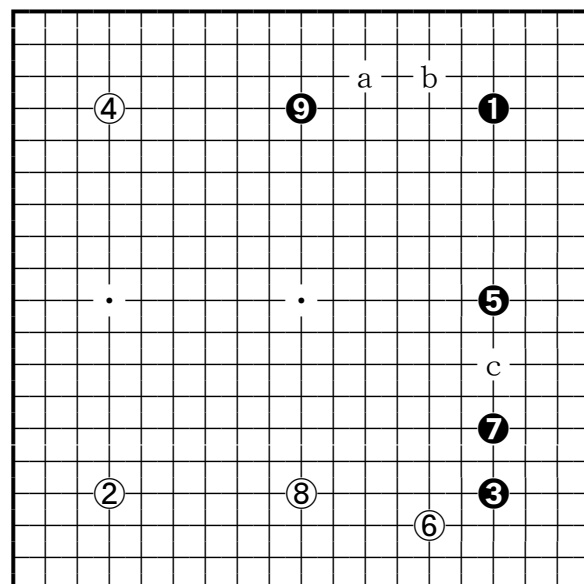
14日・**⑤**に右上から打ち込み

⑩と辺の星に向かって打ち込まれました。
 同じくこの後の展開を考えて下さい。



21日・**⑤**と**⑦**の間へ打ち込み

⑩と狭いところに打ち込んで来ました。
 黒はどう応じますか。



28日・その他の打ち込み

⑨に対し白 a、b、c は少し問題がある
 打ち込みです。
 黒はどうとがめますか？